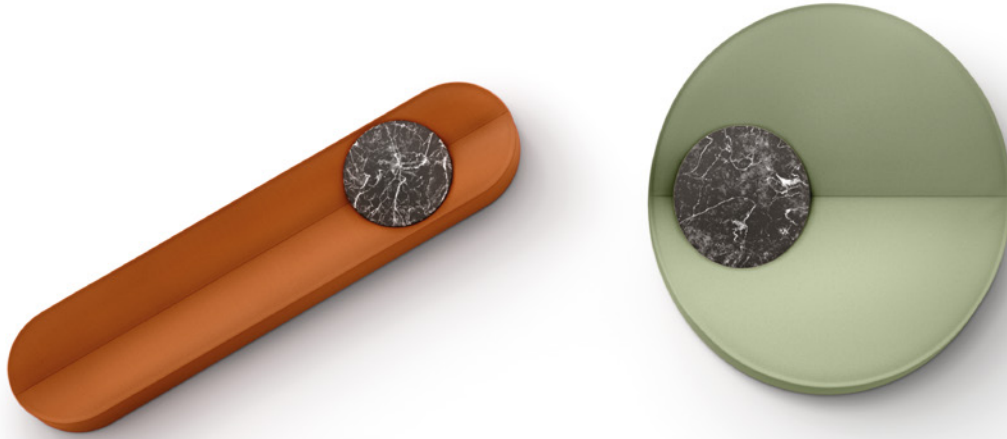


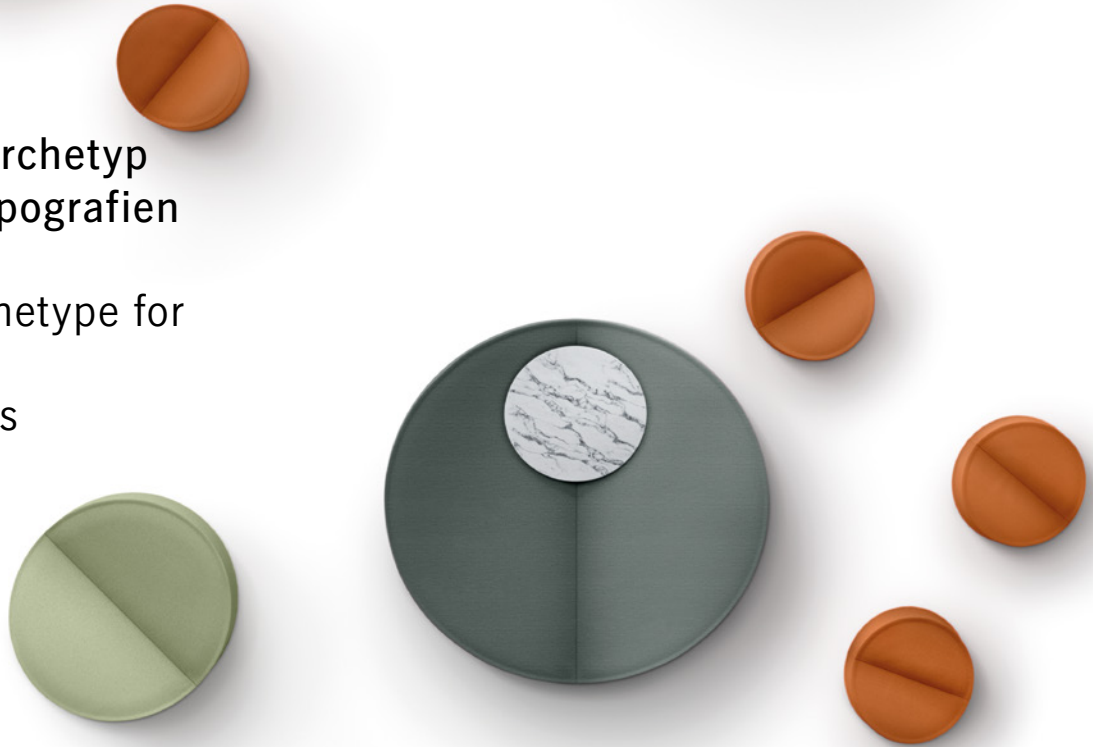
Produktblatt
Fact sheet
Nenou

COR





Moderner Archetyp
für neue Topografien
im Raum
Modern archetype for
new spatial
topographies



„Seerose“ bedeutet das spanische Nenufar, das für das Möbelkonzept Nenou Pate stand. Und so natürlich wie Seerosen in einem Teich gruppieren sich denn auch dessen blattförmigen Polster-Elemente zu immer wieder neuen, kleineren Gruppen, Inseln oder raumübergreifenden Kombinationen.

Auch im Detail zitieren die von Designer Jörg Boner entworfenen Sessel, Poufs und Bänke Blätter – mit umlaufenden Fahnen und mittigen Vertiefungen, die nicht nur ihre Besitzer, sondern auch die formschönen Tablett aus lackiertem Massivholz, Marmor, Kalkstein oder Serpentin mit so bequem wie passgerecht halten.

The Spanish for water lily is ‘nenufar’, which was the model and inspiration for the Nenou furniture concept. And just as naturally as water lilies group together in a pond, its leaf-shaped upholstery elements are grouped into ever new smaller groups, islands or cross-room combinations.

The easy chairs, poufs and benches, created by designer Jörg Boner, also invoke leaves in detail – with circumferential piping and central depressions that accommodate not only their owners both comfortably and fittingly, but also the shapely trays made of lacquered solid wood, marble, limestone or serpentine.

Produktfamilie
Product family





Nenou transformiert den Ansatz Workspaces wohnlicher und kommunikativer zu gestalten: als durchgängiges Interior Design Konzept für offene Zonen, sowohl im Kontext Wohnen wie auch an Arbeitsplätzen und in halböffentlichen Räumen.

Die moderne Architektur wird den Raum immer weniger gliedern und einteilen sondern eher unterschiedliche Formen von freien, großen Flächen anbieten. Auf dem Weg dahin können schon jetzt wohnliche Kolonien und den Raum strukturierende Konfigurationen für verschiedene Funktionsbereiche geschaffen werden.

The Nenou range transforms the approach to make the workspace more homely and communicative: as a consistent interior design concept for open zones, both in the living context and at workplaces and in semi-public spaces.

Modern architecture will divide and assign space less and less, instead offering different forms of free, large spaces. Moving in this direction, homely colonies and configurations can already be created that structure space for different functional areas.

Produktfamilie
Product family



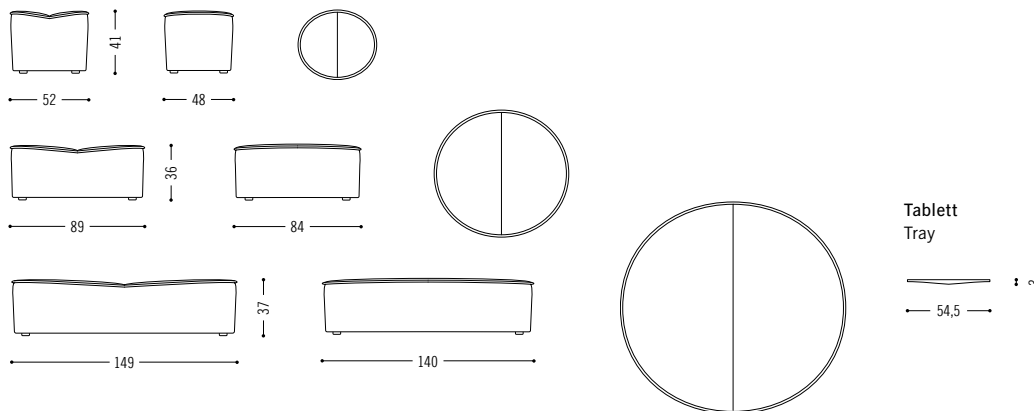
Spezifikationen Specifications

cor.de/downloads

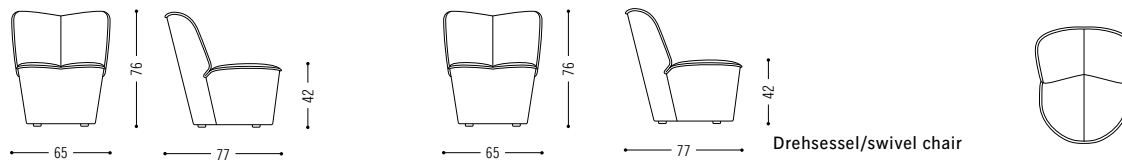


Planungsdaten
Planning data

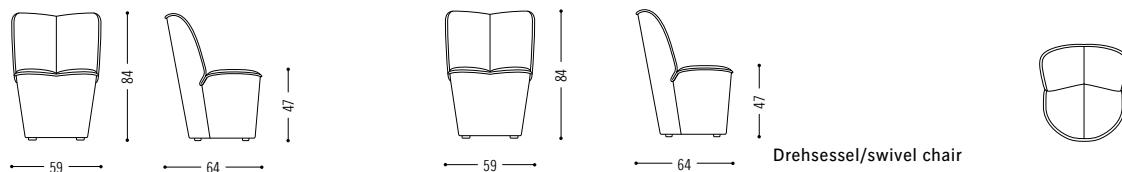
Hocker Poufs



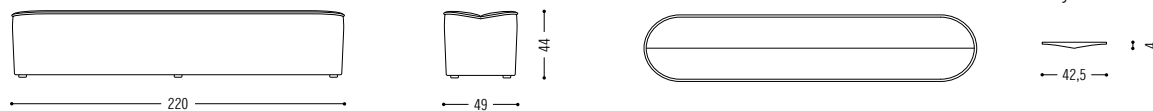
Sessel niedrig Chair low



Sessel hoch Chair high



Bank Bench



Produktmerkmale

Product characteristics

- › Niedriger Sessel (Sitzhöhe 42 cm), hoher Sessel (Sitzhöhe 47 cm geeignet zur Nutzung am Tisch), Bank und Poufs lassen sich zu unzähligen Konfigurationen im Raum gruppieren.
- › Vielfältige Nutzungsmöglichkeiten im Workspace sowie im Wohnraum.
- › Gestell aus massiver Buche und Sperrhölzern.
- › Sitzunterfederung als eng geflochtene, hochelastische Gurte
- › Innenflächen und Außenkorpus bzw. Sitzfläche und Korpus (Hocker/Bank) können unterschiedlich bezogen werden.
- › Polsterschäume optional schwer entflammbar nach BS-5852.
- › Tablett aus lackiertem Massivholz, Marmor, Kalkstein oder Serpentin.
- › Low chair (seat height 42 cm), high chair (seat height 47 cm suitable for use at the table), bench and poufs can be grouped into countless configurations.
- › Various possible uses in both workspace and living space.
- › Frame made of solid beech and plywood.
- › Seat springing as tightly braided, highly elastic straps.
- › Inner surfaces and outer body or seat and body (poufs/bench) can be covered in different ways.
- › Upholstery foams optionally flame retardant acc. to BS-5852.
- › Trays made of lacquered solid wood, marble, limestone or serpentine.


www.blauer-engel.de/uz117